



Valsts izglītības
satura centrs

Izglītības forums
Latvijas kvalifikāciju ietvarstruktūra:
izvērtējums un attīstības iespējas.

Profesionālās kvalifikācijas līmeņi Latvijas kvalifikāciju ietvarstruktūrā

Izglītības likuma un
Profesionālās izglītības likumu grozījumi

Jānis Gaigals
vadītāja vietnieks
4.09.2015.

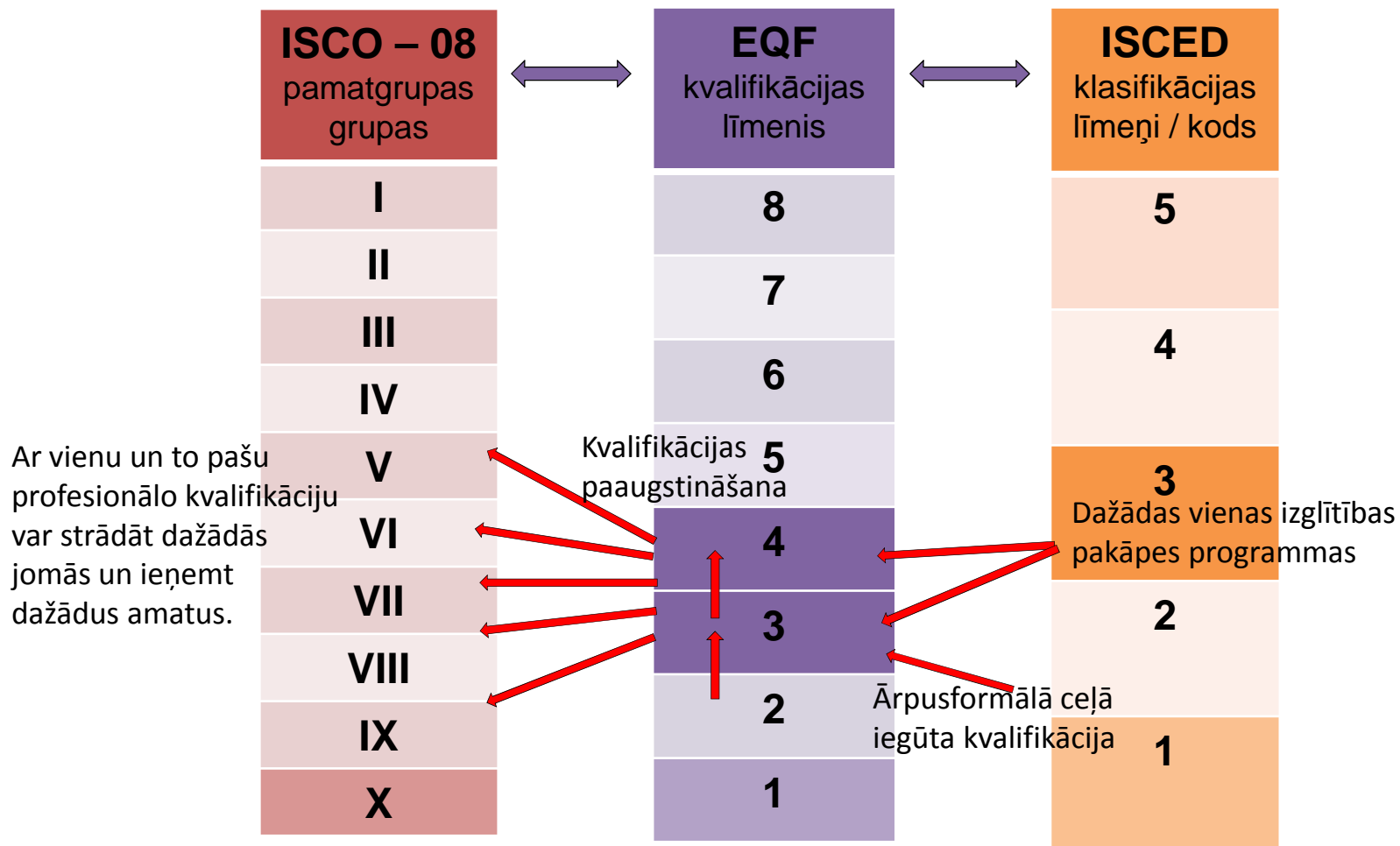
jānis.gaigals@visc.gov.lv





Valsts izglītības
saturs centrs

LKI (EQF) sasaiste ar ISCED un ISCO-08 (Izglītības klasifikators un Profesiju klasifikators)





Valsts izglītības
satura centrs

LKI (EQF) sasaiste ar ISCED un ISCO-08 (Izglītības klasifikators un Profesiju klasifikators)

Pamatprincipi:

- **Vienu un to pašu LKI (EQI) līmeni** var sasniegt apgūstot dažāda veida programmas, kā arī ārpusformālā ceļā, bet vēlāk ceļot savu profesionālo kvalifikāciju
- **Kvalifikāciju ietvarstruktūrā** vienlīdz tiek ņemtas vērā gan iegūtās vispārējās kompetences, gan arī iegūtā profesionālā kompetence.
- Noteicošie ir sasniegtie (mācīšanās) rezultāti.
- Sākot ar 2017.g. 1.janvāri visos valsts atzītos iegūto izglītību un iegūto kvalifikāciju apliecinošos dokumentos tiks uzrādīts LKI līmenis.



Valsts izglītības
satura centrs

LKI (EQF) sasaiste ar ISCED un ISCO-08 (Izglītības klasifikators un Profesiju klasifikators)

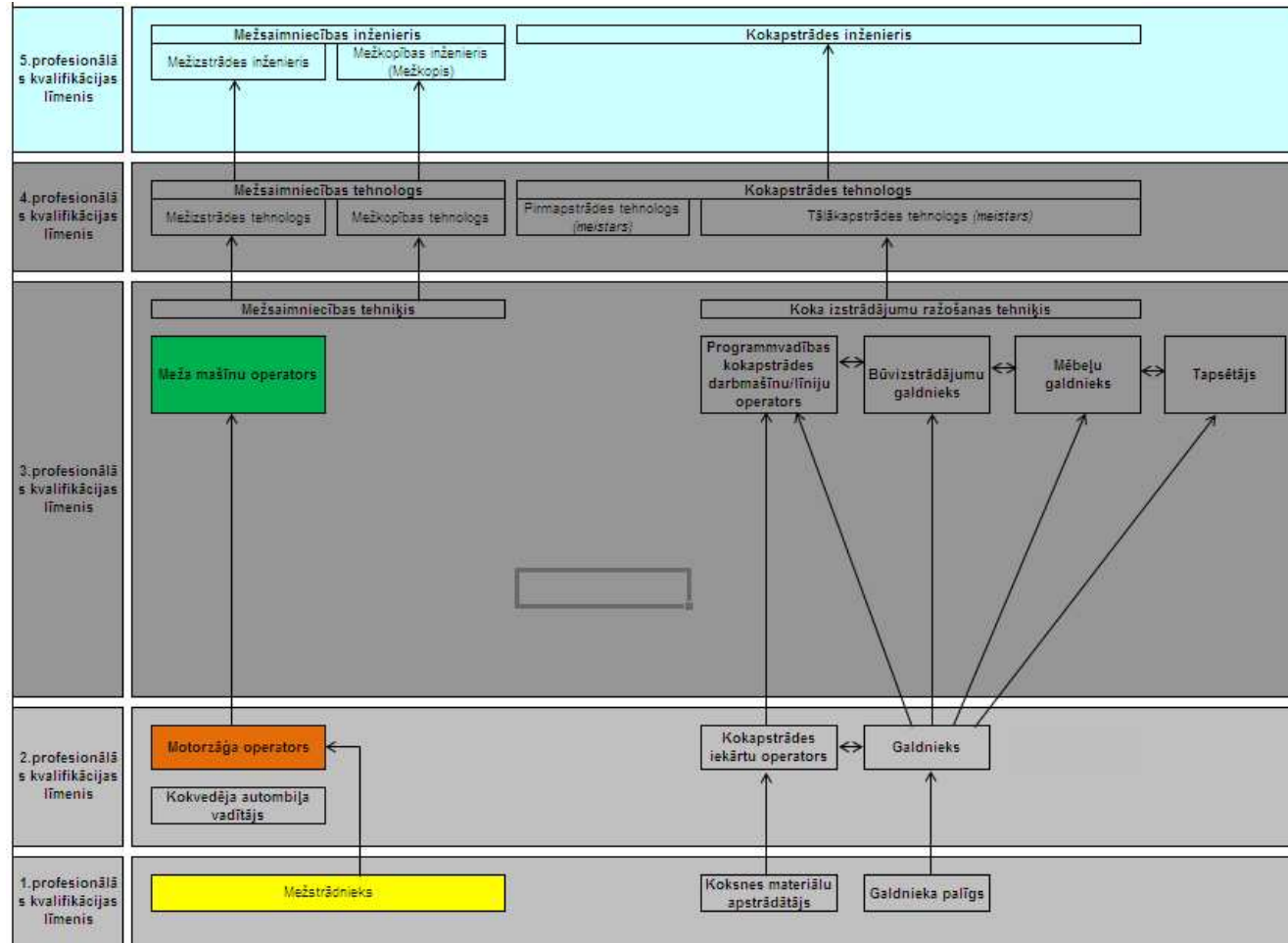
Pamatprincipi:

- **Profesionālo kvalifikāciju** piešķir atbilstoši vienotām kvalifikācijas pārbaudījumu prasībām, neatkarīgi no tā, kādā veidā ir iegūtas nepieciešamās zināšanas, prasmes un kompetences
- Ar vienu un to pašu profesionālo kvalifikāciju var strādāt dažādās jomās un ieņemt dažādus amatus.
- Līdz ar to, Izglītības klasifikācijas sistēmai un Latvijas kvalifikāciju ietvarstruktūrai nav tiešas saiknes ar Profesiju klasifikatoru.



Valsts izglītības
satura centrs

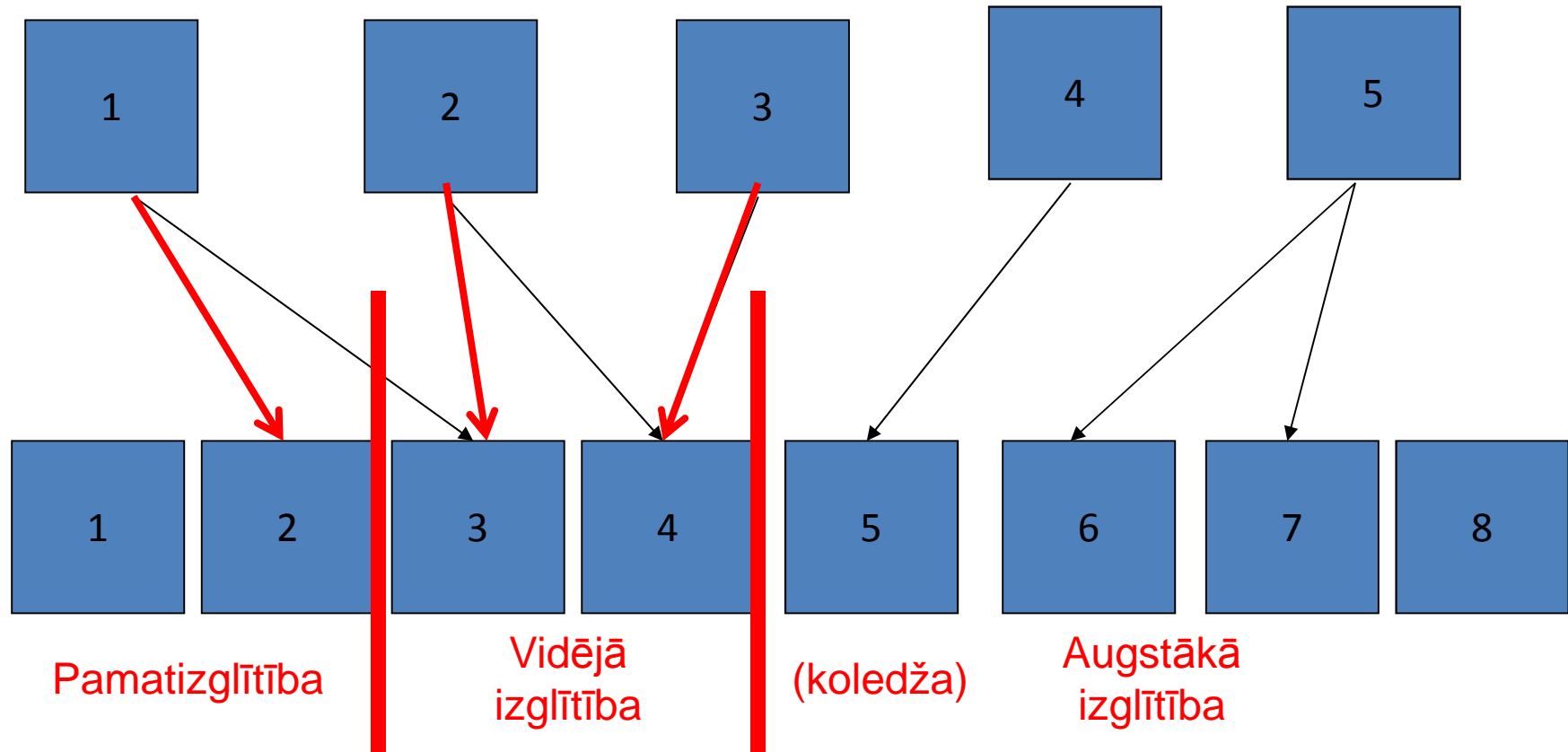
14 nozaru izpēte – profesiju kartes (piemērs - mežsaimniecība)





Valsts izglītības
satura centrs

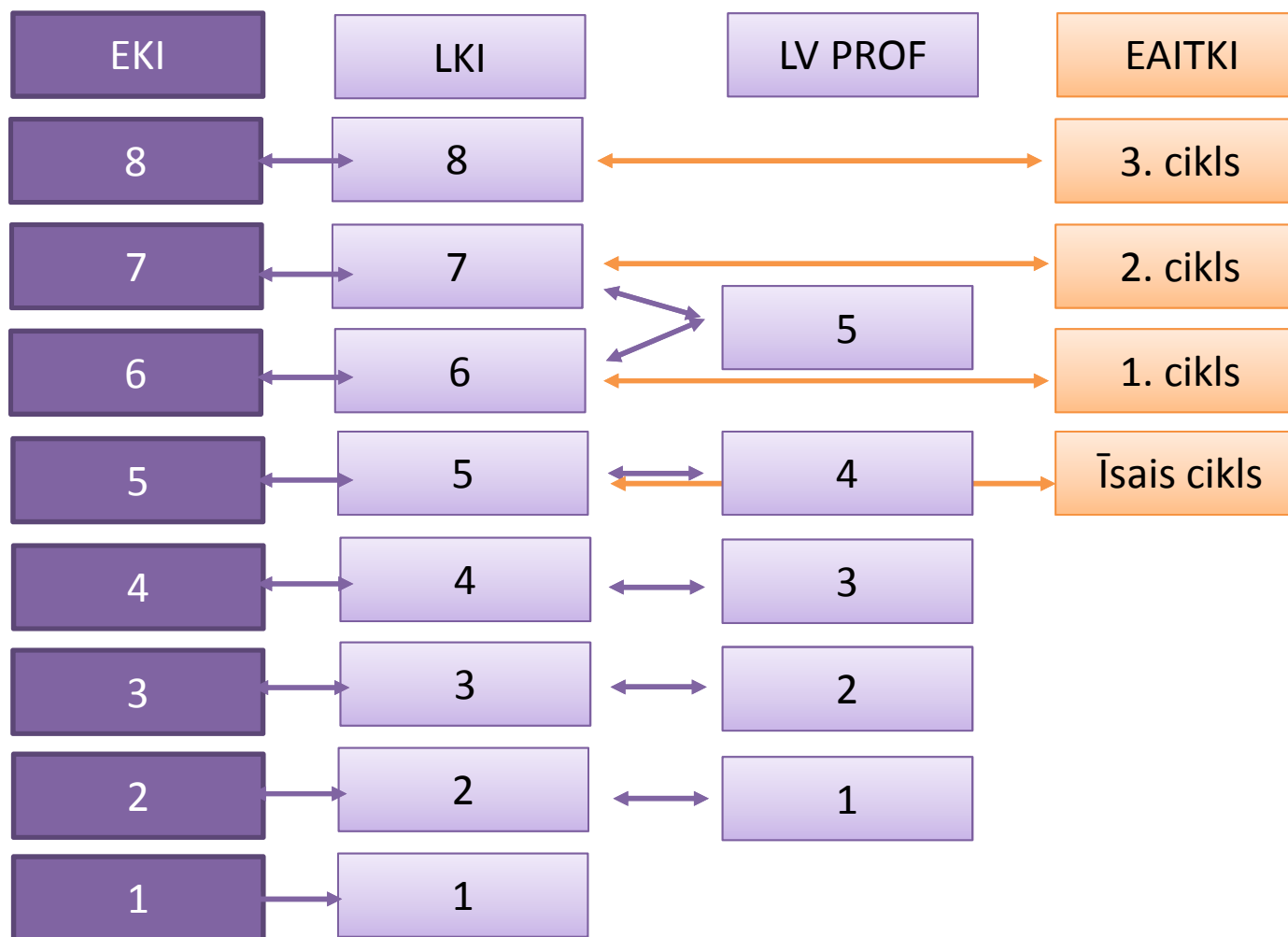
LKI (EQF) sasaiste ar pieciem Profesionālās kvalifikācijas līmeņiem





Izglītības un zinātnes
ministrija

LKI sasaiste ar EKI un Eiropas augstākās izglītības telpas kvalifikācijas ietvarstruktūru (EAITKI) un Latvijas piecu profesionālās kvalifikācijas līmeņu sasaiste ar LKI





Valsts izglītības
satura centrs

LKI (EQF) sasaiste ar ISCED un ISCO-08 (Izglītības klasifikators un Profesiju klasifikators)

Pamatprincipi:

- **Esošie MK not. 990** dod Eiropas kvalifikāciju ietvarstruktūras salīdzinājumu ar ISCED – 2011 klasifikāciju, taču tā nav Latvijas kvalifikāciju ietvarstruktūra
- Atbilstoši Izglītības likumā un Profesionālās izglītības likumā veiktajiem grozījumiem ir **jāizstrādā jauni MK noteikumi par Latvijas kvalifikāciju ietvarstruktūru.**
- MK noteikumos jānovērš Profesionālās kvalifikācijas līmeņu un EKI līmeņu neatbilstība (piem., programmas, kas dod 2. profesionālās kvalifikācijas līmeni, atbilst 3.LKI līmenim)